

Fiche technique

La faïencerie

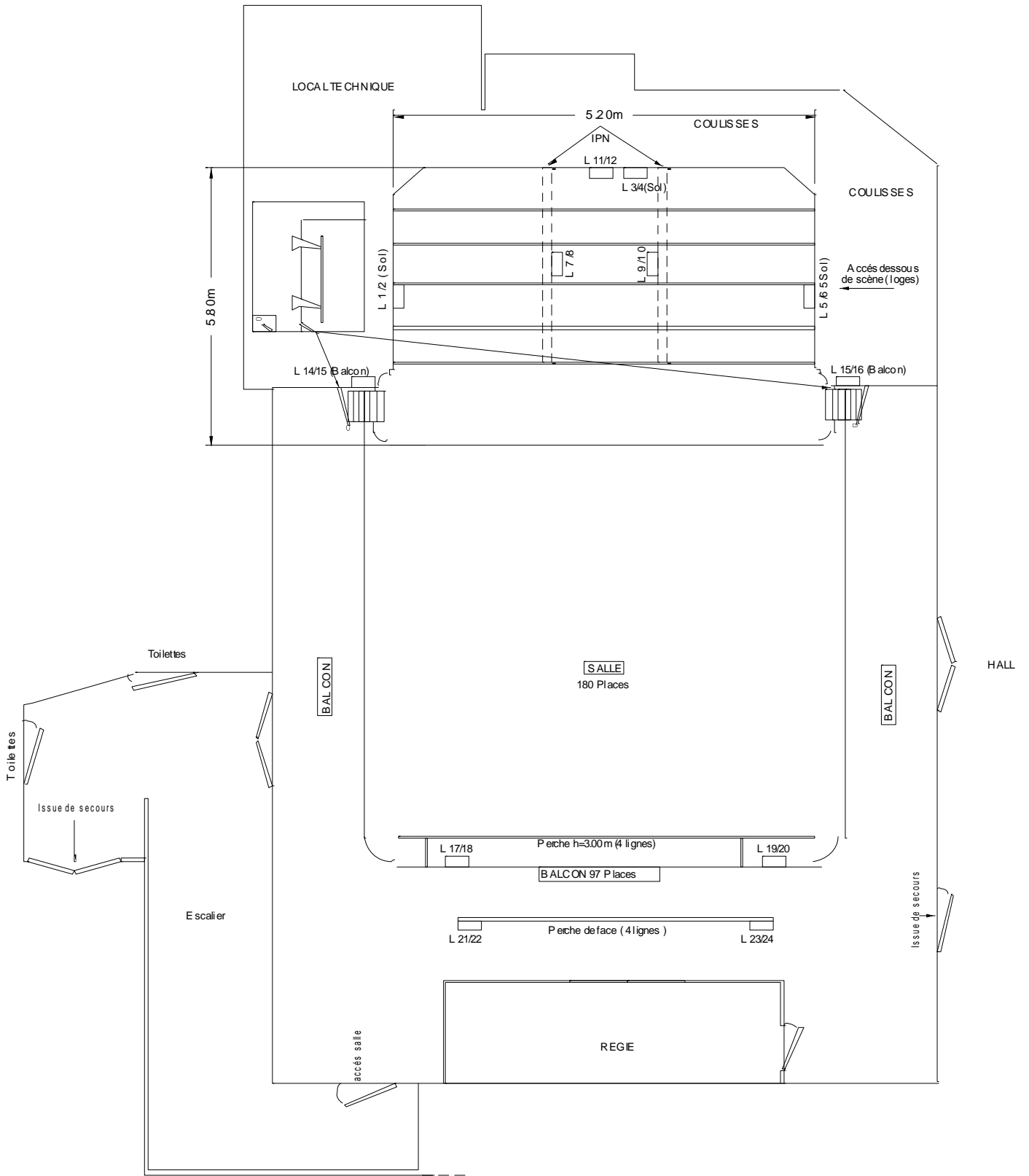
Régisseur

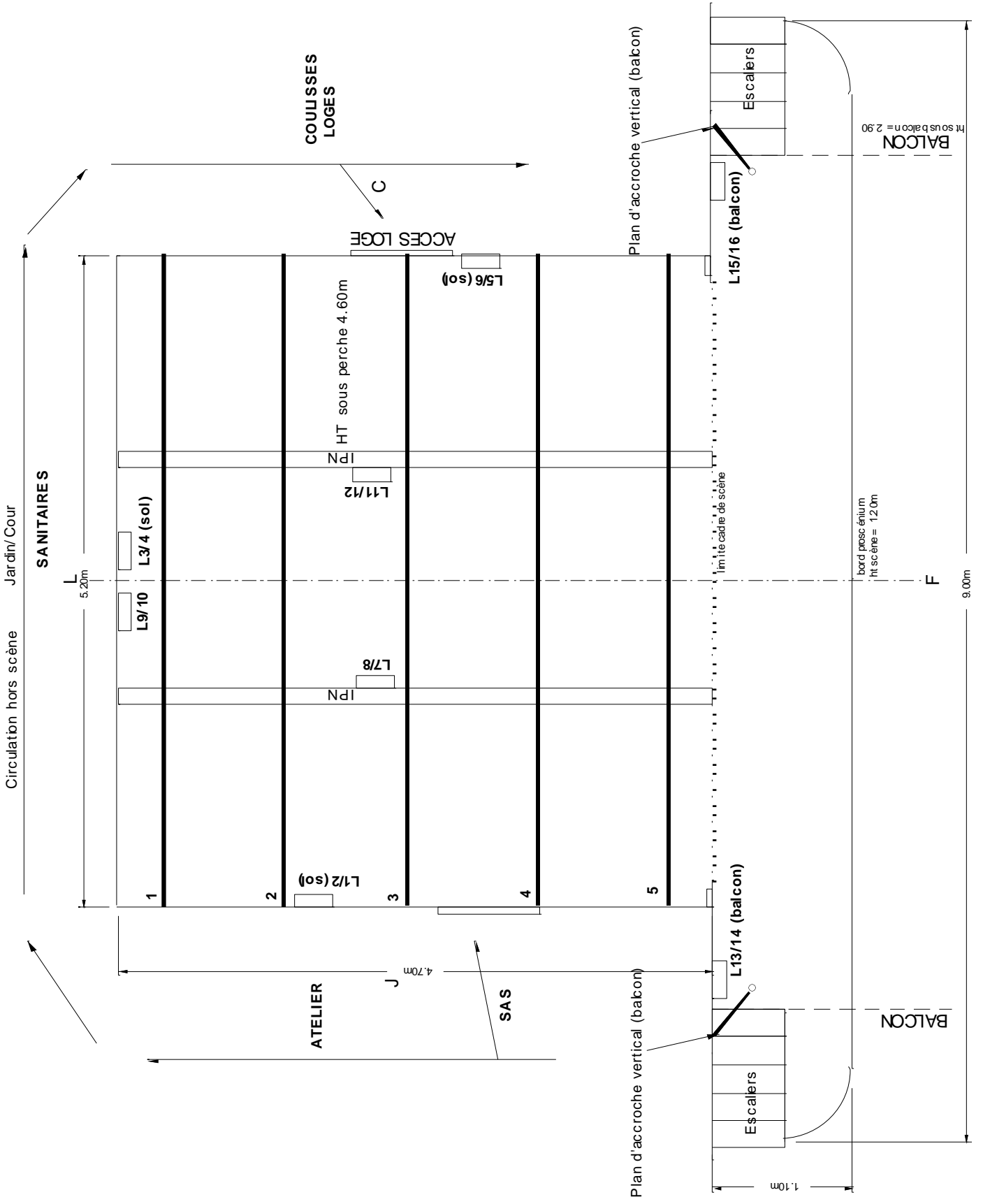
Frédéric Biaudet

f.biaudet@ville-latronche.fr

06 45 46 21 45









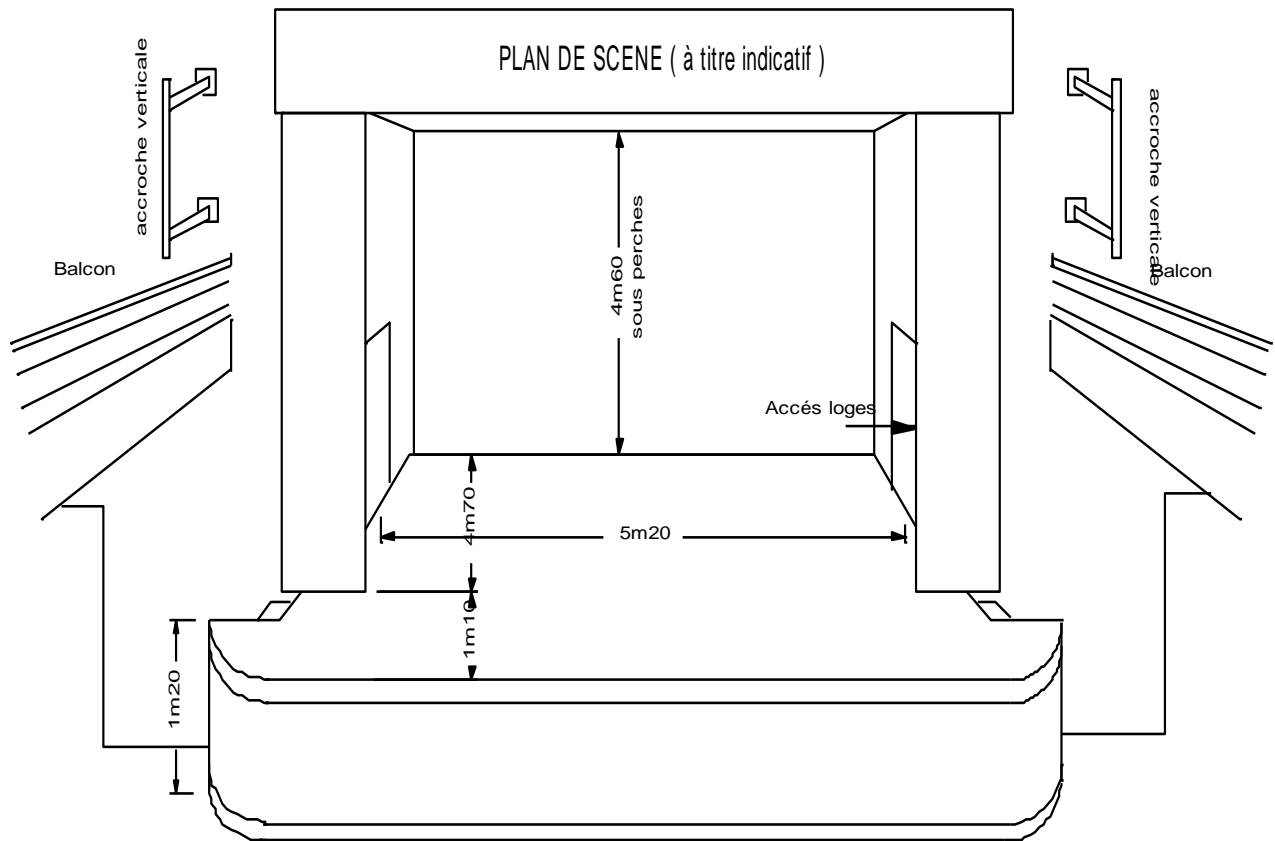
PLATEAU :

- ouverture de mur à mur : 5.20 m
- accès coulisses Cour/Jardin
- profondeur du nez de scène au mur du lointain : 5.80 m
- Hauteur sous grill : 4.70 m
- Hauteur totale : 5 m
- Mur gris / penderions de velours noir (Allemande)
- 5 perches au plateau/ 1 au balcon/ 1 au nez de balcon.
CMU = 50kg ml

Attention toutes les perches ou points d'accroche sont fixes

SALLE :

- sol de couleur clair (parquet)
- Accès Cour/Jardin (2 au plateau/2 au nez de scène)
- Accès loges (dessous de scène) coté cour.
- Entrée spectateurs par le hall (voir plan)
- Sièges individuels en feutrine rouge (assemblage par trois)
- Murs gris/plaquage bois
- Pour les expositions : cymaises et rampes d'éclairage



JAUGE :

- Formule Concert 250 (parterre vide) + 90 balcon (attention staff compris)
- Formule Spectacle, 230 places
- Formule Cabaret, 100 places
- Formule Castelet
- Le balcon peut être utilisé pour chacune des formules, il comporte 50 places

SALLE :



HALL D'ACCUEIL :

- Capacité réduite. Une banque en bois est prévue pour l'accueil du public. Un mur est équipé de cimaises pour l'accrochage.



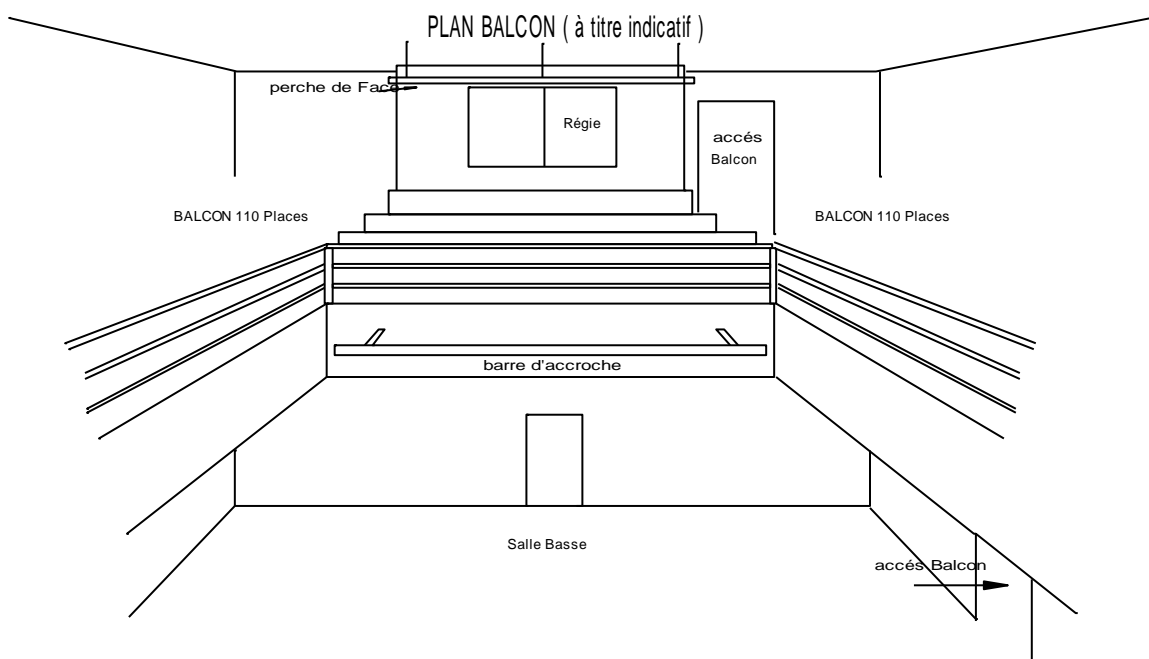
LOGE :

- La loge est située sous la scène
- Deux canapés, grande table de maquillage (miroir+lampes)
- Chaises + table+ table basse.
- Table à repasser+fer
- Sanitaire (derrière la scène) : douche + WC



REFECTOIRE :

Évier, tables et chaises, frigo, micro-onde, cafetière, bouilloire. Cet espace est inutilisable entre 12h et 14h la semaine.



LE MATERIEL :

Son :

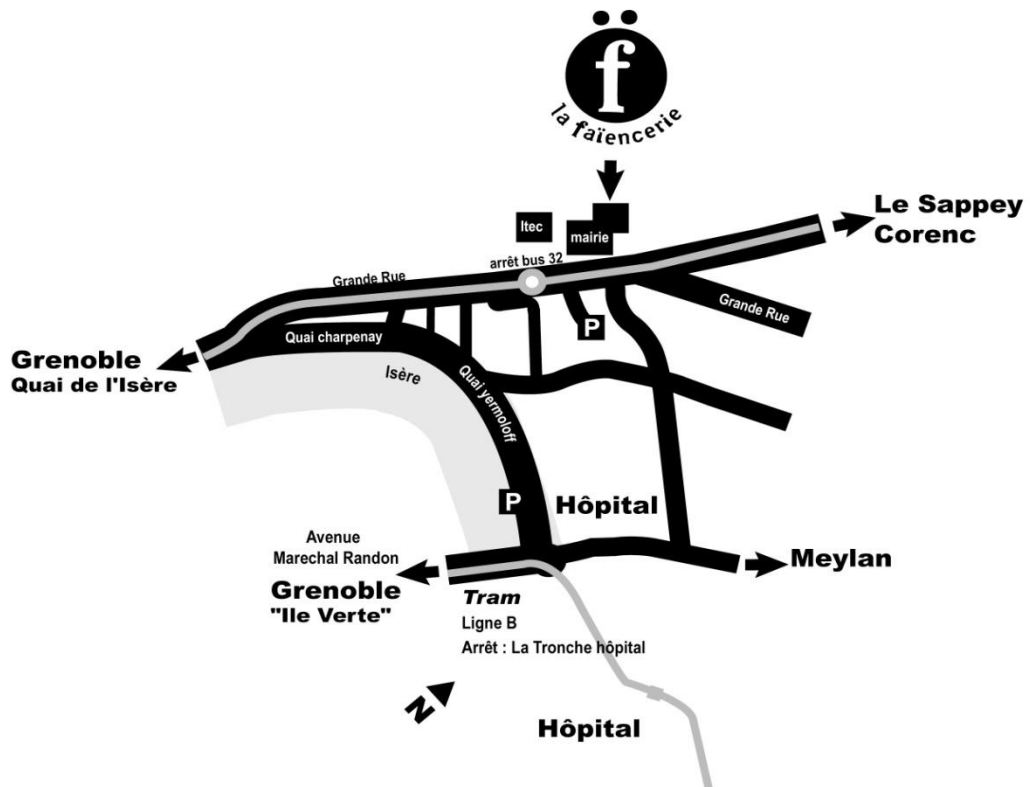
- 3 Amplificateur Nexo pour PS10
- 4 Enceintes PS10
- 1 SUB LS500
- Console de mixage analogique Mackie compact 16/4/2
- Console de mixage numérique Yamaha 01V96
- Lecteur CD
- Lecteur MD (Auto Cue)
- 1 equalizer 31 bandes (2 voies)
- 1 Reverb Lexicon
- Lecteur cassette simple TEAC
- 1 DI
- 6 micros SM58
- 2 micros SM57
- 1 Main HF Seinheizer
- 1Micro AKG 300
- 8 pieds de micros + 2 pieds type conférence
- 2 pieds d'enceinte
- Câblage et raccord nécessaire au fonctionnement (voir raccord spécifique)
- 1 interphonie 3 postes



Lumières :

- Jeu d'orgues 24 circuits : Tango 24 ADB (2prépa/Mémoires/Registres/chaser)
- 24 Gradateurs 3Kw sortie DMX 512 TIVOLI
- 12 PC 1000W GX 9.5
- 15 PAR 64
- 3 découpes 614 SX
- 1 Découpe juliat 1kw
- 2 cycliodes 1kw
- 6 PC 500W C51 ADB
- 6 pieds de projecteurs alu.
- 3 F1
- 2 multipaires x6 de 10m
- Câblage divers

PLAN D'ACCES



Stationnement :

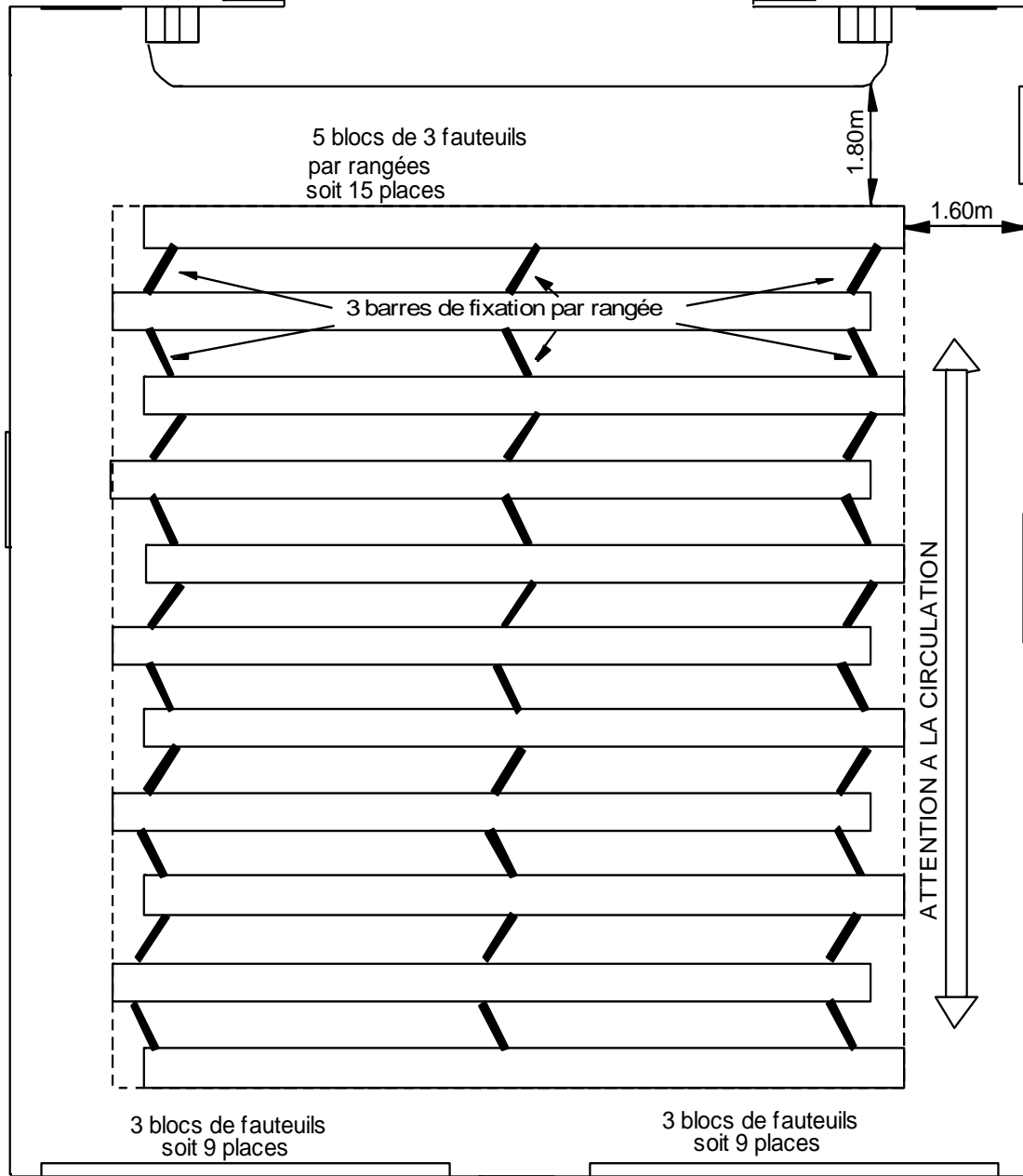
- parking 40 places/30 places
- possibilité d'utiliser (en soirée/week-end) le parking de l'école voisine soit 150 places.

Déchargement :

Par l'avant du bâtiment (Rampe d'accès pour les fly-cases)

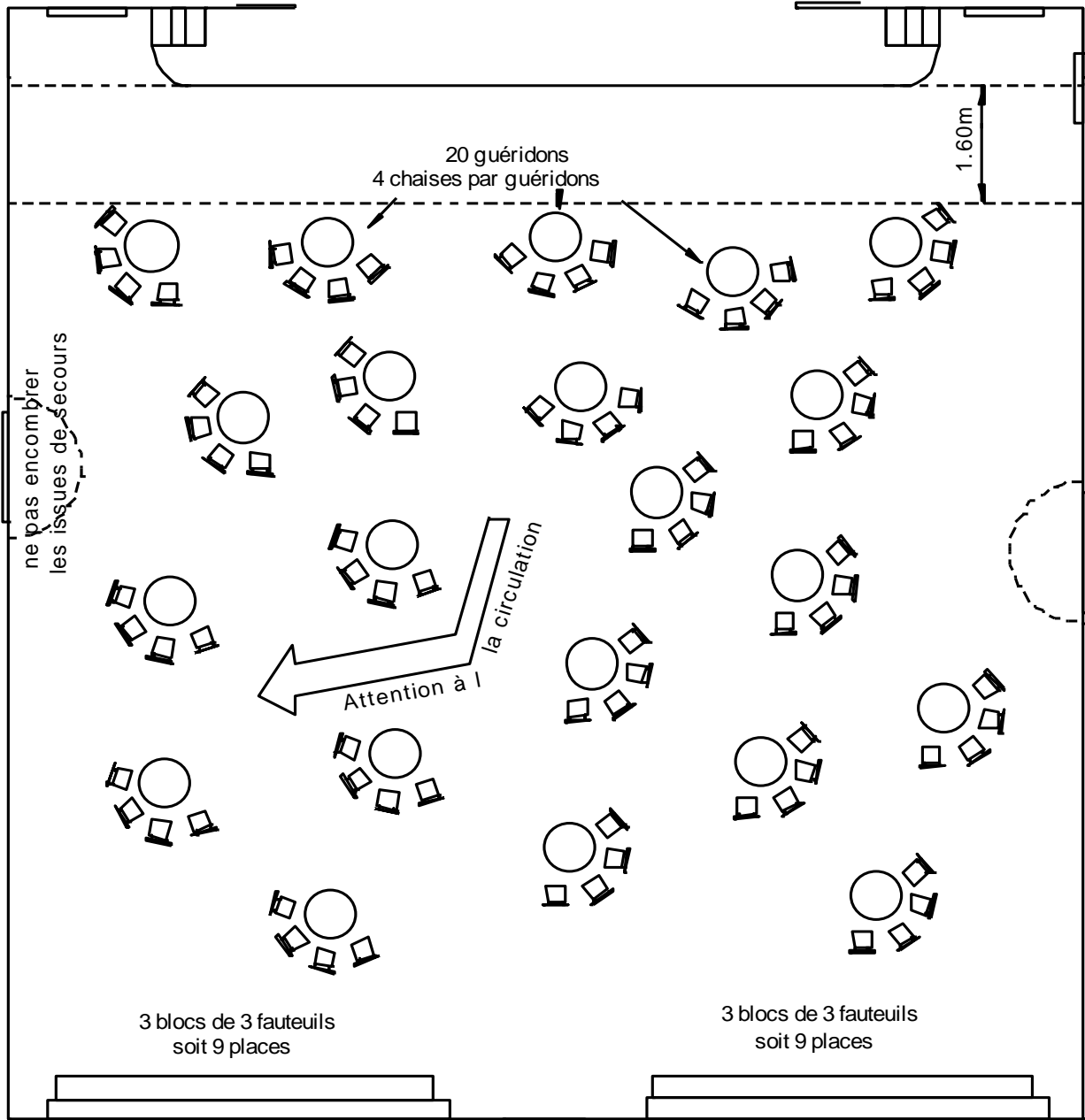
ANNEXES I

FICHE D'INSTALLATION Formule SPECTACLE



ANNEXES II

FICHE D'INSTALLATION Formule CABARET



ANNEXE III

FICHE D'INSTALLATION Formule CASTELET

