

Fiche technique

La faïencerie

Régisseur

Franck Mas

regisseur.faiencerie@ville-latronche.fr

06 45 46 21 45



Bâtiment

ERP de type L avec espace scénique adossé.

Merci de fournir les certifications M1 pour tout décor.

La Faïencerie jouxte l'hôtel de ville de La Tronche, au 74 Grande Rue. L'accès décors se fait par la porte principale (1,40x2m), l'accès et le stationnement de tous les véhicules est à anticiper au cas par cas.

Le hall d'accueil, de capacité réduite (50p), est équipé de cimaises, un espace merchandising peut y être installé.

La salle de spectacle est constituée d'un parterre (parquet couleur claire) et d'un balcon, elle peut être configurée de différentes façon allant de 110 à 240 places environ (dont trois places réservées PESH). Les murs sont gris, plaqués de bois.

Plateau

Le plateau est en bois noir et comporte un proscenium, sa hauteur est de 1,10m ; il est possible d'y accéder depuis la salle par deux escaliers situés sur les côtés du proscenium.

Les murs sont gris, pendrillonés à l'allemande.

Dimensions :

Ouverture de mur à mur : 5,30m

Profondeur (proscenium inclus) : 5,80m

Hauteur sous gril : 4,70m

La cabine régie est adossée aux dernières place du balcon, le bord du plateau est à 7m de la perche de face.

Gril

Le gril est fixe et composé de cinq perches au-dessus du plateau, leur CMU est de 50kg/ml.

Deux perches sont équipées en salle (au balcon et au nez de balcon), ainsi que des ouïes au cadre de scène. Leur CMU est aussi de 50kg/ml.

Loge

L'accès à la loge (en sous-sol) est direct depuis la scène côté cour, via un escalier ; on peut la rejoindre par les coulisses depuis le côté jardin.

Sa surface est de 20m², elle est équipée de tables, miroirs et lampes de maquillage, de matériel pour repasser et jouxte des sanitaires situés derrière la scène (toilettes et douche).

Un réfectoire est par ailleurs disponible pour les compagnies, il peut accueillir dix personnes et comporte micro-onde, frigo, bouilloire etc.

Matériel scénique : Plateau

- 1 Piano droit Yamaha U3AS
- 2 Cubes noirs en bois 60x60cm
- 1 Ecran « valise » sur cadre 4x3m
- 4 Praticables 2x1m, h 40cm
- 8 Praticables 1x1m, h 80cm
- 6 Gueuses 12,6kg
- 1 Echelle 3 brins (plateau 5,60m)
- 1 Escabeau (plateau 1,60m)
- 4 Pieds de levage ASD ST4000 (h 4m)

Son

- 1 Amplificateur 4 voies L. Acoustics LA4X
- 2 Enceintes Arcs Wide
- 2 Subs SB18m
- 2 Tubes de liaison et adaptateurs
- 4 Enceintes amplifiées Yamaha DXR12 MKII
- 3 Amplificateur Nexo pour PS10
- 4 Enceintes PS10
- 1 Sub LS500
- 1 Console de mixage numérique Midas M32R
- 1 Boîtier de scène Midas DL32 – AES50 32/16
- 1 Console de mixage analogique Mackie compact 16/4/2
- 1 Console de mixage numérique Yamaha 01V96
- 1 Lecteur CD
- 1 Lecteur MD (Auto Cue)
- 1 Equalizer 31 bandes (2 voies)
- 1 Reverb Lexicon
- 2 DI BSS Audio AR133
- 2 DI 6f22 – MN1604
- 1 DI Audiophony

- 6 Micros SM58
- 2 Micros SM57
- 1 Micro main HF Sennheiser e835 / EW 300 G3
- 1 Micro AKG SE 300 B
- 1 Micro-cravate Sennheiser EW 500 G
- 10 Grands pieds de micro
- 4 Petits pieds de micro
- 2 Pieds d'enceinte K&M (h 1,90m)
- 1 Multipaire sur touret (30m) 16/4
- 6 Passages de câbles 1m
- 1 Interphonie deux postes filaires

Lumière

- 1 Pupitre Chamsys QuickQ 20
- 1 Pupitre MA Lightcommander II 24/6
- 1 Pupitre 24 circuits : Tango 24 ADB
- 1 Pupitre JESTER Zéro88 24/48
- 36 Lignes 3Kw sortie DMX 512
- 2 Gradateurs Tutos 4x16A

Tous les projecteurs sont équipés de crochets et d'élingues de sécurité.

- 12 PC RJ 1000w
- 4 PC 1000w ADB
- 16 PAR 64, **merci d'anticiper les demandes de lampes spécifiques (CP95 par exemple)**
- 5 Starway FullKolor
- 3 Lyres Chauvet Rogue R1 BeamWash
- 3 Découpes 614 SX
- 4 Découpes 613 SX
- 4 Découpes Source4 575w ETC
- 1 Découpe Juliat 614 ES
- 2 Cycliodes 1kw (généralement équipées pour l'éclairage de la salle)
- 6 PC 500W C51 ADB
- 3 PAR36 : F1

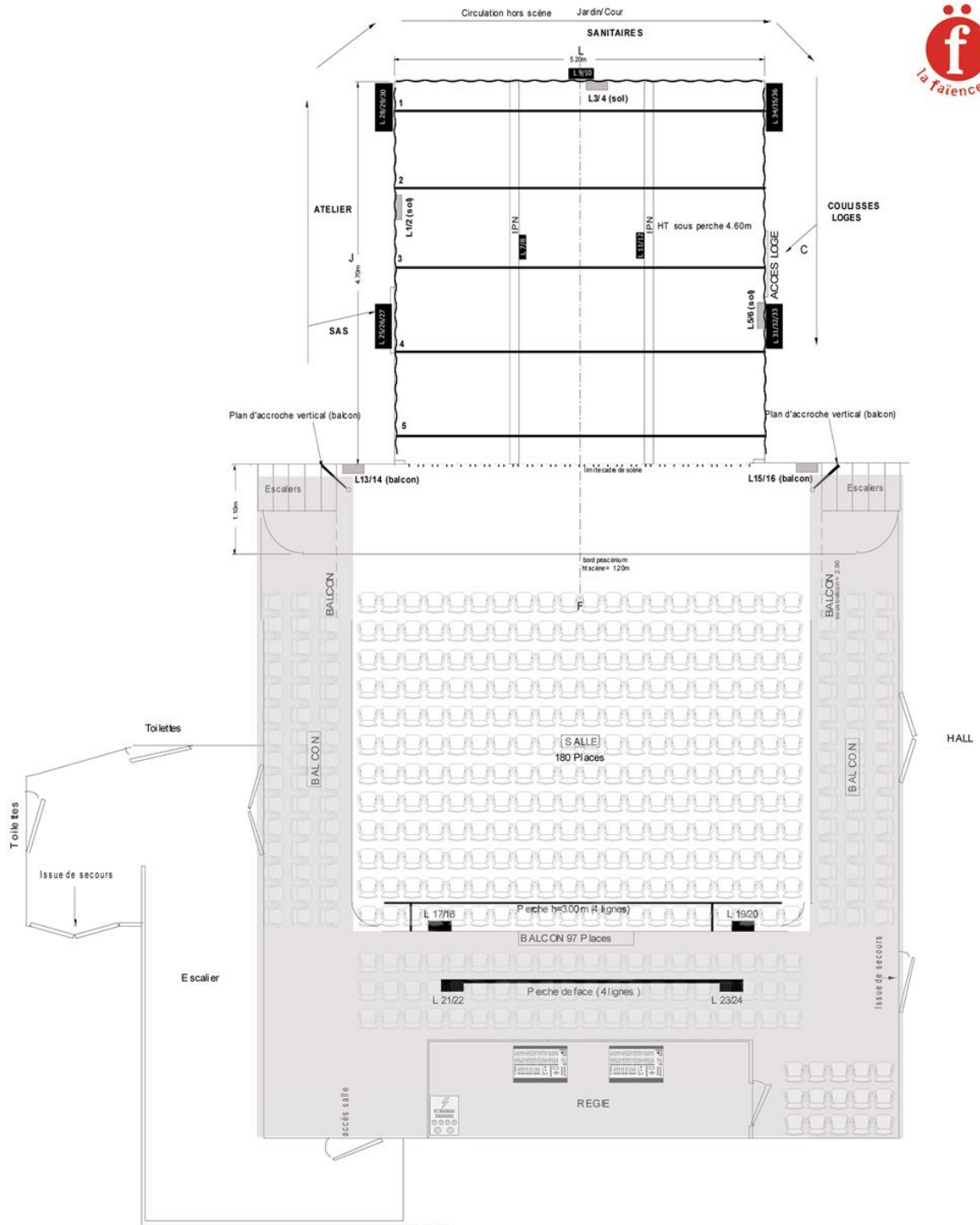
Gélatines et consommables sur demande.

- 4 pieds de projecteurs Manfrotto 004B (h 3,60m)
- 4 barres de couplage de 2m
- 6 Platines

Annexes

Plan de masse plateau + salle / Plateau + salle vue perspective / Plan de masse plateau

La présente fiche technique ne pouvant rendre parfaitement compte des spécificités de la salle de spectacle, merci de prendre contact en amont avec Franck Mas (régisseur) : 06 45 46 21 45. Des plans supplémentaires (format DWG notamment) sont disponibles sur demande.



PLATEAU :

- ouverture de mur à mur : 5.20 m
- accès coulisses Cour/Jardin
- profondeur du nez de scène au mur du lointain : 5.80 m
- Hauteur sous grill : 4.70 m
- Hauteur totale : 5 m
- Mur gris / pendants de velours noir (Allemande)
- 5 perches au plateau/ 1 au balcon/ 1 au nez de balcon.
CMU = 50kg/ml

Attention toutes les perches ou points d'accroche sont fixes



SALLE :

- sol de couleur clair (parquet)
- Accès Cour/Jardin (2 au plateau/2 au nez de scène)
- Accès loges (dessous de scène) coté cour.
- Entrée spectateurs par le hall (voir plan)
- Sièges individuels en feutrine rouge (assemblage par trois)
- Murs gris/plaquage bois
- Pour les expositions : cymaises et rampes d'éclairage

